

bouwnummer: 63 als getekend

De maten op de tekening zijn indicatief en aangegeven in millimeters / $\frac{1}{8}$ tenzij anders aangegeven. Hier kunnen geen rechten aan worden ontleend. In werkelijkheid kunnen de maten afwijken. Definitieve aantallen en posities ventilatieozetten kunnen afwijken van deze verkooptekening. Positie van de vloerverwarmingsverdeler is indicatief weergegeven. Definitieve positie ventilatieozetten nog nader te bepalen. Voor definitieve erfafscheidingen, toegangspaden en poorten is de situatie tekening / uitgiftekening maatgevend.

PROJECT:

Dorpshart Zwartewaal
te Zwartewaal

ONDERDEEL:

Plattegr. beg. gr. -Type B1 - BNR 63

SCHAAL:

1:50

GET:

RVK

GECONTR:

WWE

DATUM:

15-04-2026

TEK. STATUS:

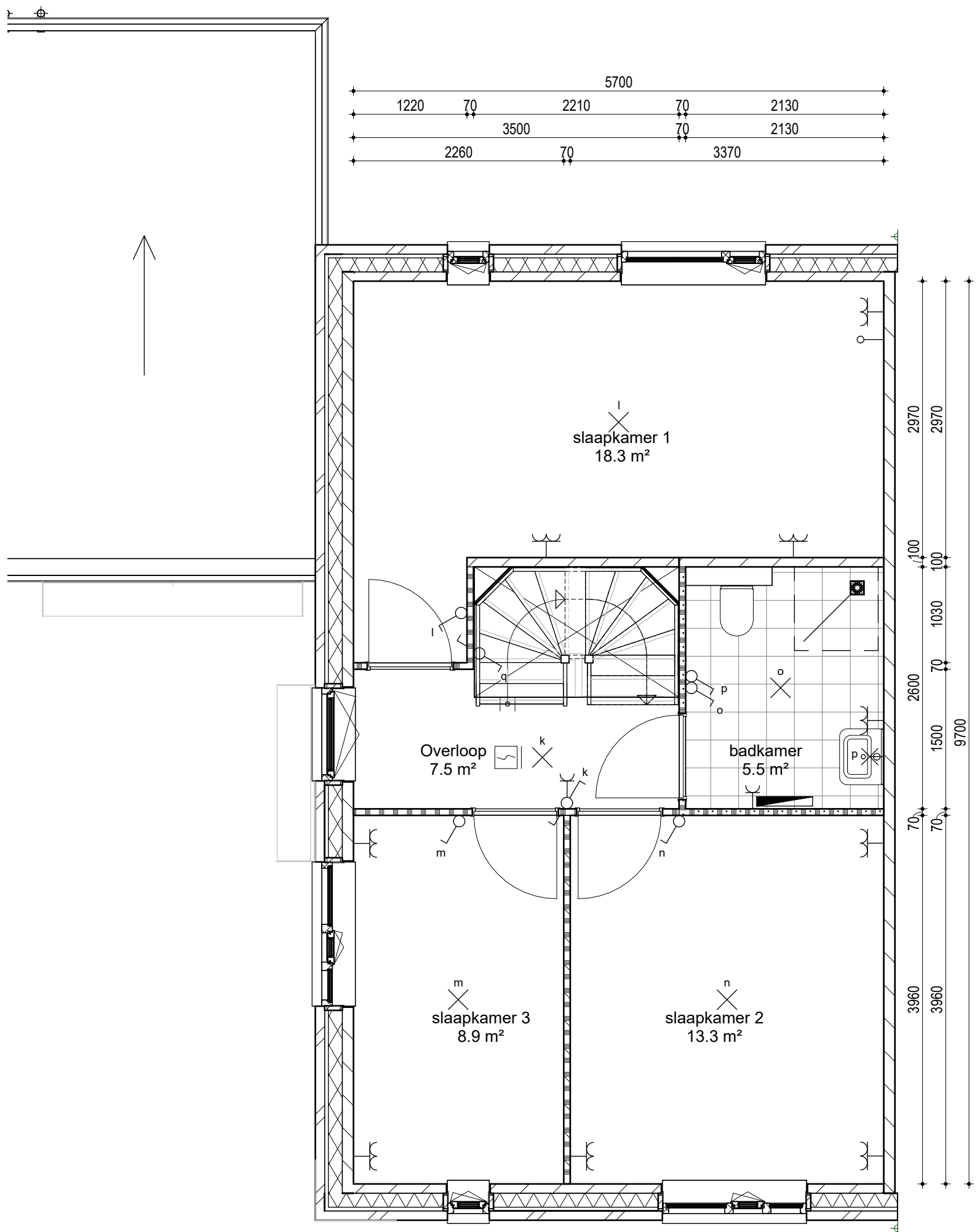
DEFINITIEF

FORMAAT HxB:

A3st 420x297

TEK. NR:

VK_J_B1_63_100



bouwnummer: 63 als getekend

De maten op de tekening zijn indicatief en aangegeven in millimeters / ft tenzij anders aangegeven. Hier kunnen geen rechten aan worden ontleend. In werkelijkheid kunnen de maten afwijken. Definitieve aantallen en posities ventilatieozetten kunnen afwijken van deze verkooptekening. Positie van de vloerverwarmingsverdeler is indicatief weergegeven. Definitieve positie ventilatieozetten nog nader te bepalen. Voor definitieve erfafscheidingen, toegangspaden en poorten is de situatie tekening / uitgiftekening maatgevend.

PROJECT:

Dorpshart Zwartewaal
te Zwartewaal

ONDERDEEL:

Plattegr. 1e verd. - Type B1 - BNR 63

SCHAAL:

1:50

GET:

RVK

GECONTR:

WWE

DATUM:

15-04-2026

TEK. STATUS:

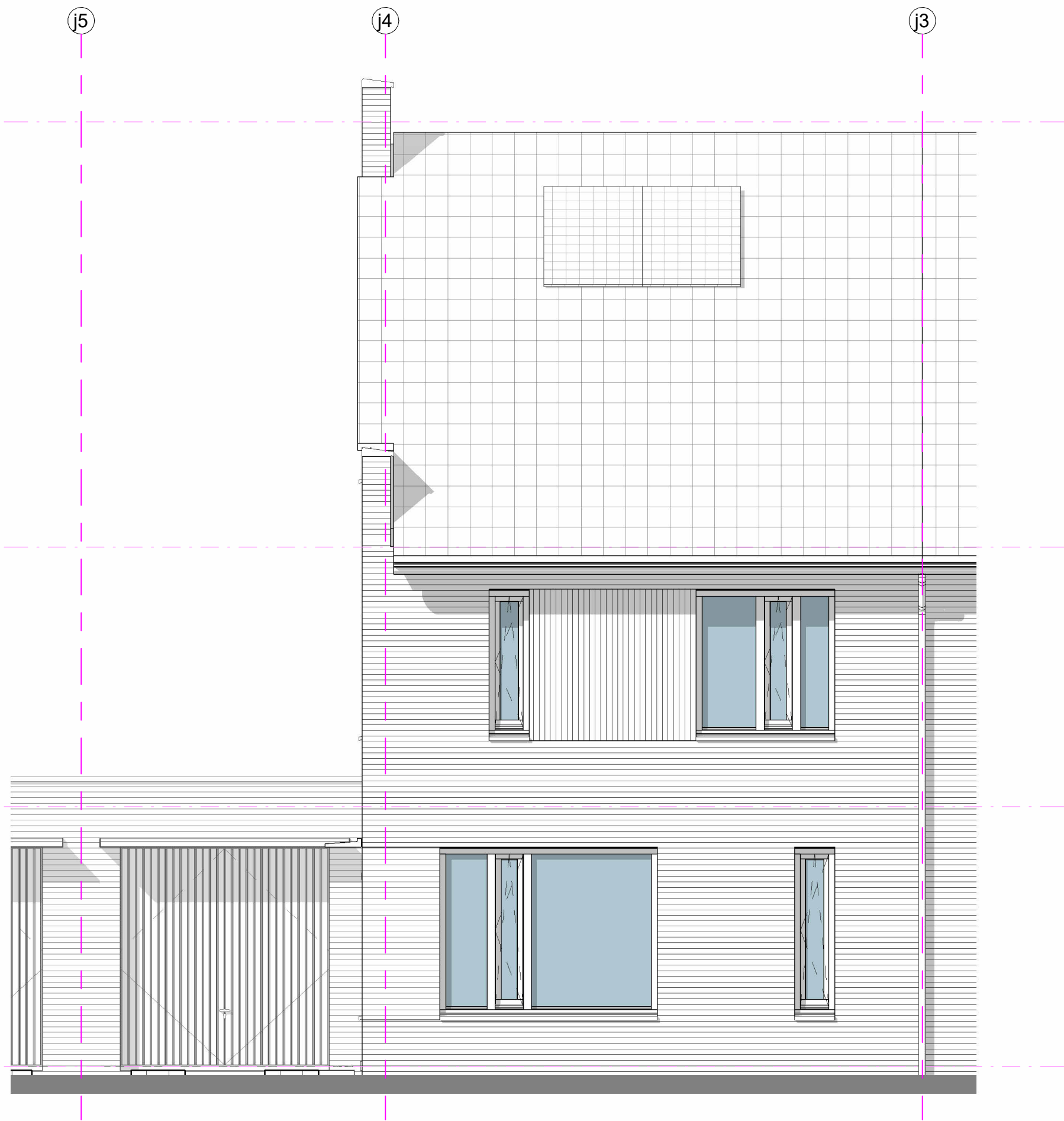
DEFINITIEF

FORMAAT HxB:

A3st 420x297

TEK. NR:

VK_J_B1_63_101



bouwnummer: 63 als getekend

De maten op de tekening zijn indicatief en aangegeven in millimeters / $\frac{1}{8}$ tenzij anders aangegeven. Hier kunnen geen rechten aan worden ontleend. In werkelijkheid kunnen de maten afwijken. Definitieve aantallen en posities ventilatierozetten kunnen afwijken van deze verkooptekening. Positie van de vloerverwarmingsverdeler is indicatief weergegeven. Definitieve positie ventilatieroosters nog nader te bepalen. Voor definitieve erfafscheidingen, toegangspaden en poorten is de situatie tekening / uitgiftekening maatgevend.

PROJECT:
Dorpshart Zwartewaal
te Zwartewaal

ONDERDEEL:
voorgevel -Type B1 - BNR 63

SCHAAL: 1:50
GET: RVK
GECONTR: WWE
DATUM: 15-04-2026

TEK. STATUS: DEFINITIEF
FORMAAT HxB: A3st 420x297

TEK. NR:
VK_J_B1_63_300



bouwnummer: 63 als getekend

De maten op de tekening zijn indicatief en aangegeven in millimeters / $\frac{1}{8}$ tenzij anders aangegeven. Hier kunnen geen rechten aan worden ontleend. In werkelijkheid kunnen de maten afwijken. Definitieve aantallen en posities ventilatierozetten kunnen afwijken van deze verkooptekening. Positie van de vloerverwarmingsverdeler is indicatief weergegeven. Definitieve positie ventilatieroosters nog nader te bepalen. Voor definitieve erfafscheidingen, toegangspaden en poorten is de situatie tekening / uitgiftekening maatgevend.

PROJECT:
Dorpshart Zwartewaal
te Zwartewaal

ONDERDEEL:
achtergevel -Type B1 - BNR 63

SCHAAL: 1:50
GET: RVK
GECONTR: WVE
DATUM: 15-04-2026

TEK. STATUS: DEFINITIEF
FORMAAT HxB: A3st 420x297

TEK. NR:
VK_J_B1_63_301

jB

jA



bouwnummer: 63 als getekend

De maten op de tekening zijn indicatief en aangegeven in millimeters / ft tenzij anders aangegeven. Hier kunnen geen rechten aan worden ontleend. In werkelijkheid kunnen de maten afwijken. Definitieve aantallen en posities ventilatorozetten kunnen afwijken van deze verkooptekening. Positie van de vloerverwarmingsverdeler is indicatief weergegeven. Definitieve positie ventilatieroosters nog nader te bepalen. Voor definitieve erfafscheidingen, toegangspaden en poorten is de situatie tekening / uitgiftekening maatgevend.

PROJECT:
Dorpshart Zwartewaal
te Zwartewaal

ONDERDEEL:
zijgevel -Type B1 - BNR 63

SCHAAL: 1:50
GET: RVK
GECONTR: WVE
DATUM: 15-04-2026

TEK. STATUS: DEFINITIEF
FORMAAT HxB: A3 297x420

TEK. NR.:
VK_J_B1_63_302