

bouwnummer: 50

De maten op de tekening zijn indicatief en aangegeven in millimeters / m , tenzij anders aangegeven. Hier kunnen geen rechten aan worden ontleend. In werkelijkheid kunnen de maten afwijken. Definitieve aantallen en posities ventilatorozetten kunnen afwijken van deze verkooptekening. Positie van de vloerverwarmingsverdeler is indicatief weergegeven. Definitieve positie ventilatorozetten nog nader te bepalen. Voor definitieve erfafscheidingen, toegangspaden en poorten is de situatie tekening / uitgiftekening maatgevend.

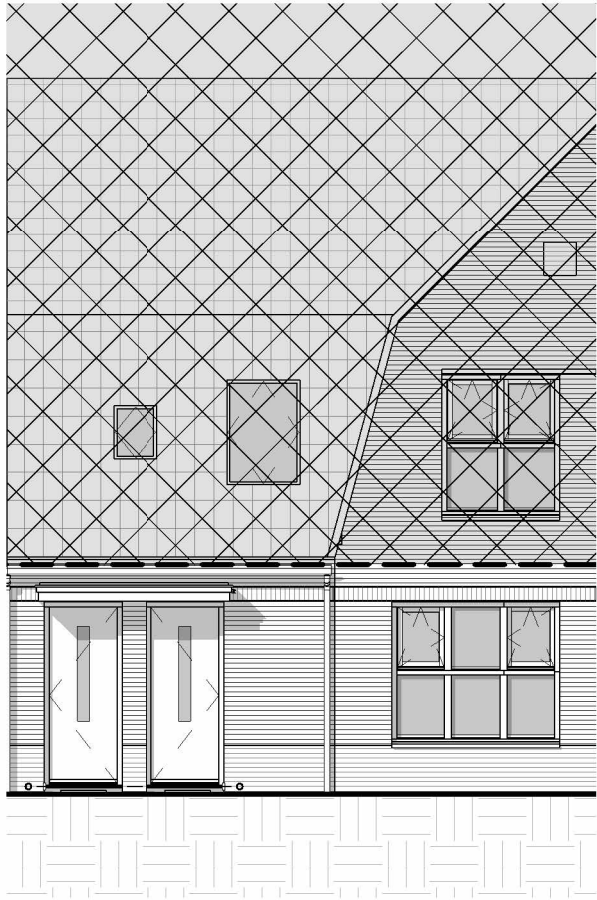
PROJECT:
 Dorpshart Zwartewaal
 te Zwartewaal

ONDERDEEL:
 Plattegrond begane grond

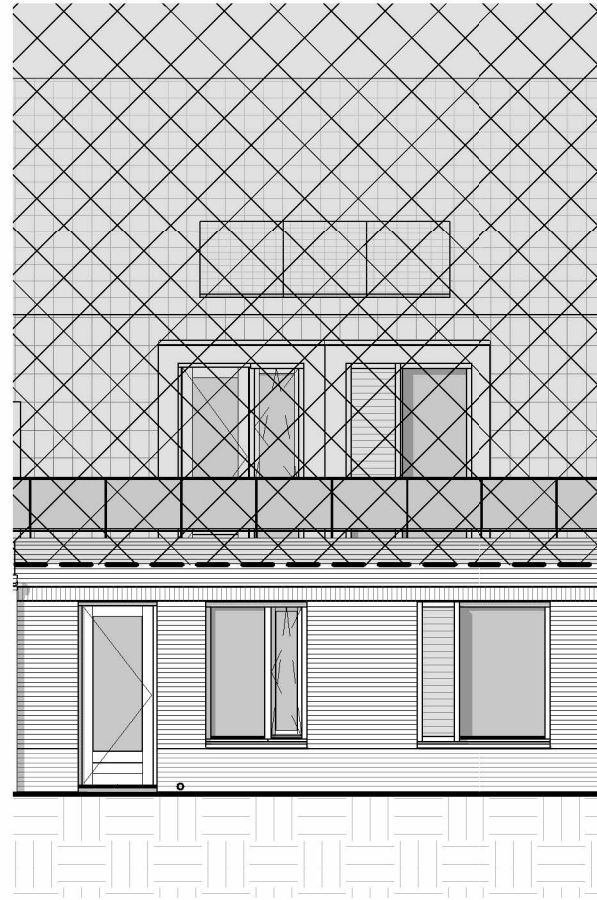
SCHAAL: 1:50
 GET: IIV
 GECONTR: WWE
 DATUM: 15.4.2026

TEK. STATUS: DEFINITIEF
 FORMAAT HxB: A3st 420x297

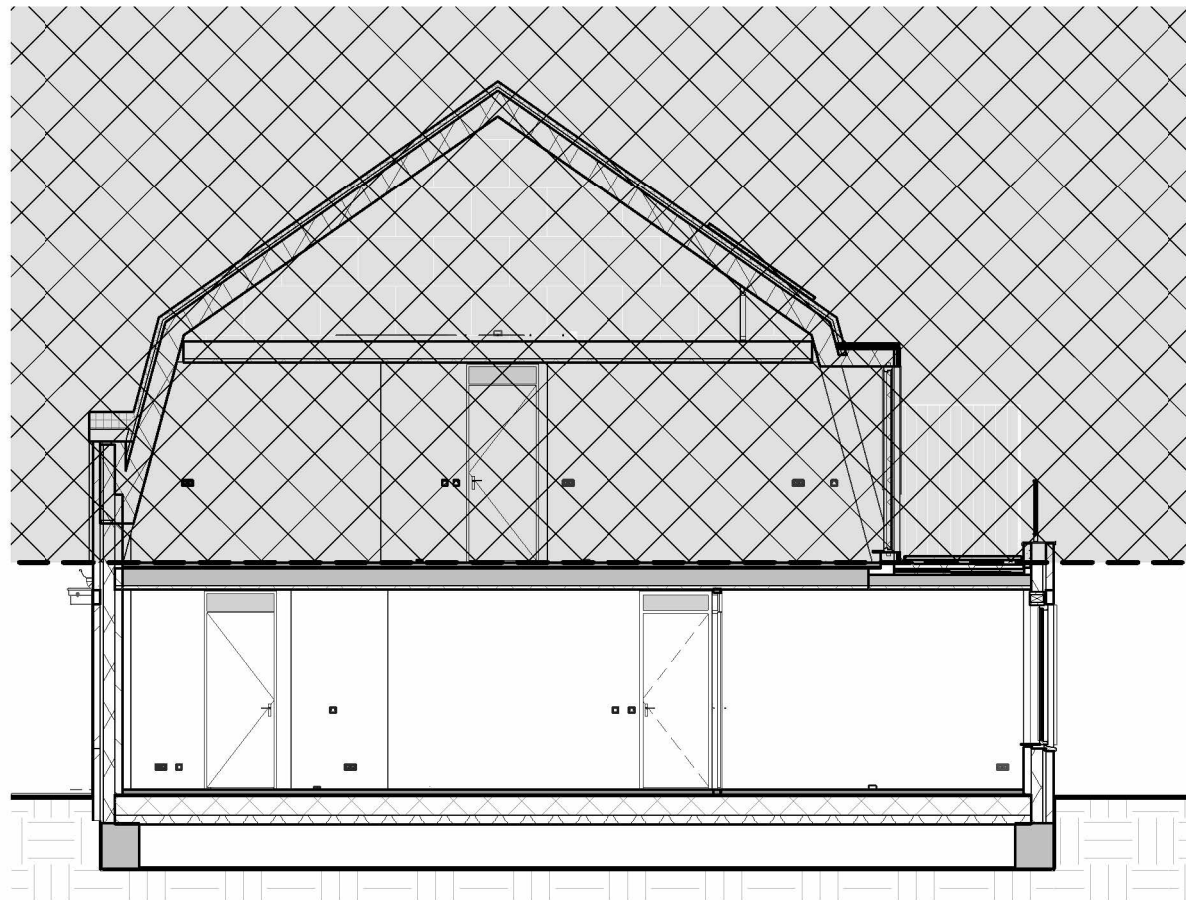
TEK. NR.: VK_H_BNR50_100



| BNR 50 Voorgevel



| BNR 50 Achtergevel



| BNR 50 Doorsnede

bouwnummer: 50

De maten op de tekening zijn indicatief en aangegeven in millimeters / m tenzij anders aangegeven. Hier kunnen geen rechten aan worden ontleend. In werkelijkheid kunnen de maten afwijken. Definitieve aantallen en posities ventilatorozetten kunnen afwijken van deze verkooptekening. Positie van de vloerverwarmingsverdeler is indicatief weergegeven. Definitieve positie ventilatieroosters nog nader te bepalen. Voor definitieve erfafscheidingen, toegangspaden en poorten is de situatie tekening / uitgiftekening maatgevend.

PROJECT:
Dorpshart Zwartewaal
te Zwartewaal

ONDERDEEL:
Gevels en doorsnede

SCHAAL: 1:50
GET: IIV
GECONTR: WVE
DATUM: 15.4.2026

TEK. STATUS: DEFINITIEF
FORMAAT HxB: A3st 420x297

TEK. NR:
VK_H_BNR50_200