

bouwnummer: 54

De maten op de tekening zijn indicatief en aangegeven in millimeters /  $\text{m}$  tenzij anders aangegeven. Hier kunnen geen rechten aan worden ontleend. In werkelijkheid kunnen de maten afwijken. Definitieve aantallen en posities ventilatieozetten kunnen afwijken van deze verkooptekening. Positie van de vloerverwarmingsverdeler is indicatief weergegeven. Definitieve positie ventilatieozetten nog nader te bepalen. Voor definitieve erfafscheidingen, toegangspaden en poorten is de situatie tekening / uitgiftekening maatgevend.

PROJECT:  
 Dorpshart Zwartewaal  
 te Zwartewaal

ONDERDEEL:  
 Plattegrond begane grond

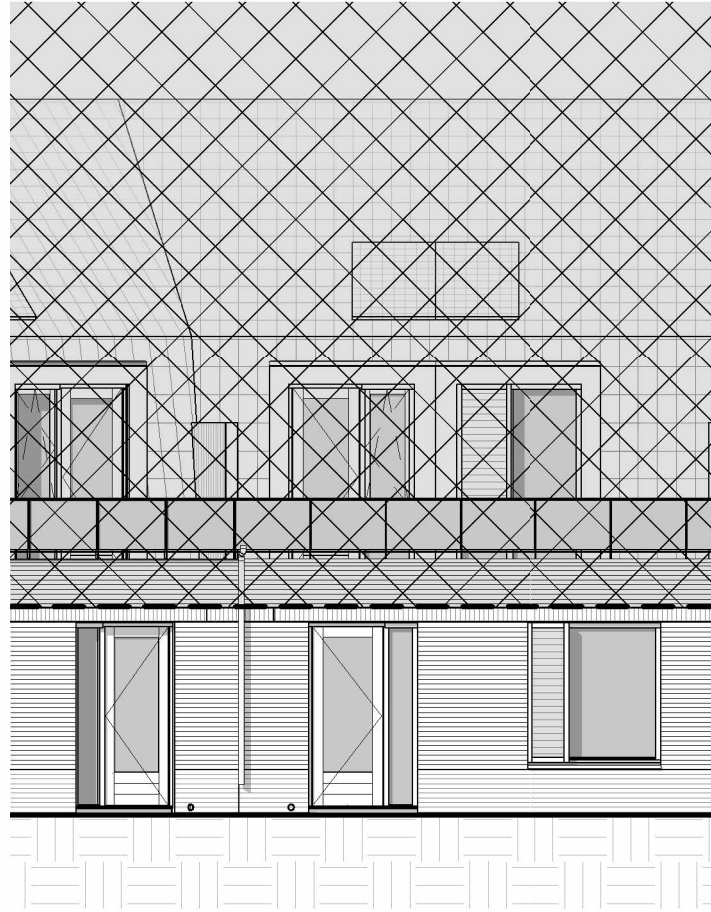
SCHAAL: 1:50  
 GET: IIV  
 GECONTR: WVE  
 DATUM: 15.4.2026

TEK. STATUS: DEFINITIEF  
 FORMAAT HxB: A3st 420x297

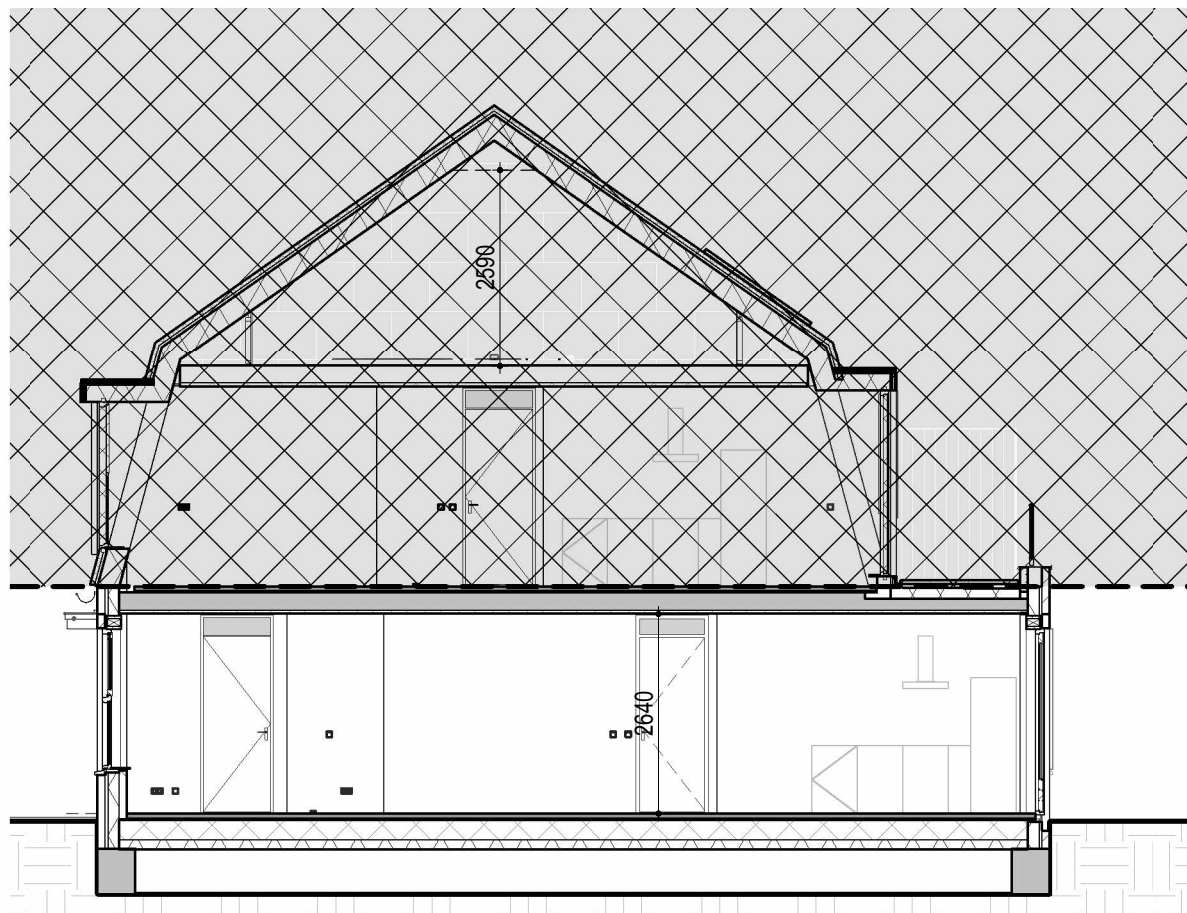
TEK. NR:  
 VK\_H\_BNR54\_100



| BNR 54 Voorgevel



| BNR 54 Achtergevel



| BNR 54 Doorsnede

bouwnummer: 54

De maten op de tekening zijn indicatief en aangegeven in millimeters /  $\text{m}$  tenzij anders aangegeven. Hier kunnen geen rechten aan worden ontleend. In werkelijkheid kunnen de maten afwijken. Definitieve aantallen en posities ventilatierozetten kunnen afwijken van deze verkooptekening. Positie van de vloerverwarmingsverdeler is indicatief weergegeven. Definitieve positie ventilatieroosters nog nader te bepalen. Voor definitieve erfafscheidingen, toegangspaden en poorten is de situatie tekening / uitgiftekening maatgevend.

PROJECT:  
Dorpshart Zwartewaal  
te Zwartewaal

ONDERDEEL:  
Gevels en doorsnede

SCHAAL: 1:50  
GET: IIV  
GECONTR: WWE  
DATUM: 15.4.2026

TEK. STATUS: DEFINITIEF  
FORMAAT HxB: A3st 420x297

TEK. NR:  
VK\_H\_BNR54\_200