

bouwnummer: 58

De maten op de tekening zijn indicatief en aangegeven in millimeters /  $\text{m}^2$  tenzij anders aangegeven. Hier kunnen geen rechten aan worden ontleend. In werkelijkheid kunnen de maten afwijken. Definitieve aantallen en posities ventilatieroosters kunnen afwijken van deze verkooptekening. Positie van de vloerverwarmingsverdeler is indicatief weergegeven. Definitieve positie ventilatieroosters nog nader te bepalen. Voor definitieve erfafscheidingen, toegangspaden en poorten is de situatie tekening / uitgiftekening maatgevend.

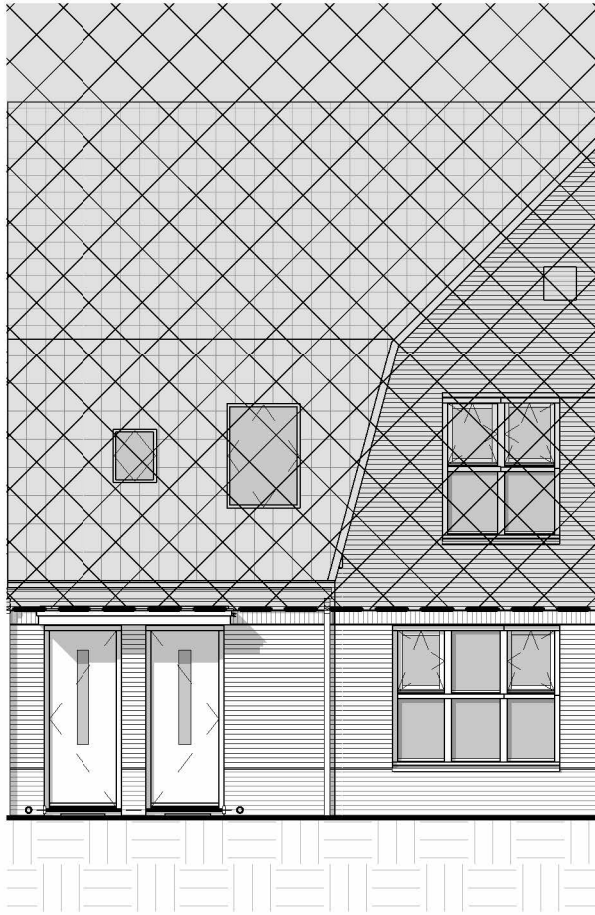
PROJECT:  
 Dorpshart Zwartewaal  
 te Zwartewaal

ONDERDEEL:  
 Plattegrond begane grond

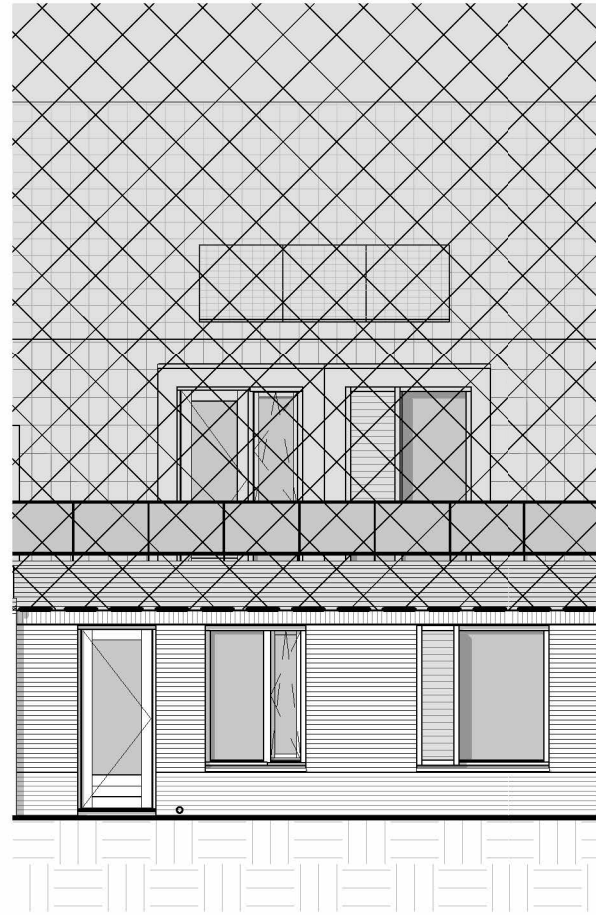
SCHAAL: 1:50  
 GET: IIV  
 GECONTR: WVE  
 DATUM: 15.4.2026

TEK. STATUS: DEFINITIEF  
 FORMAAT HxB: A3st 420x297

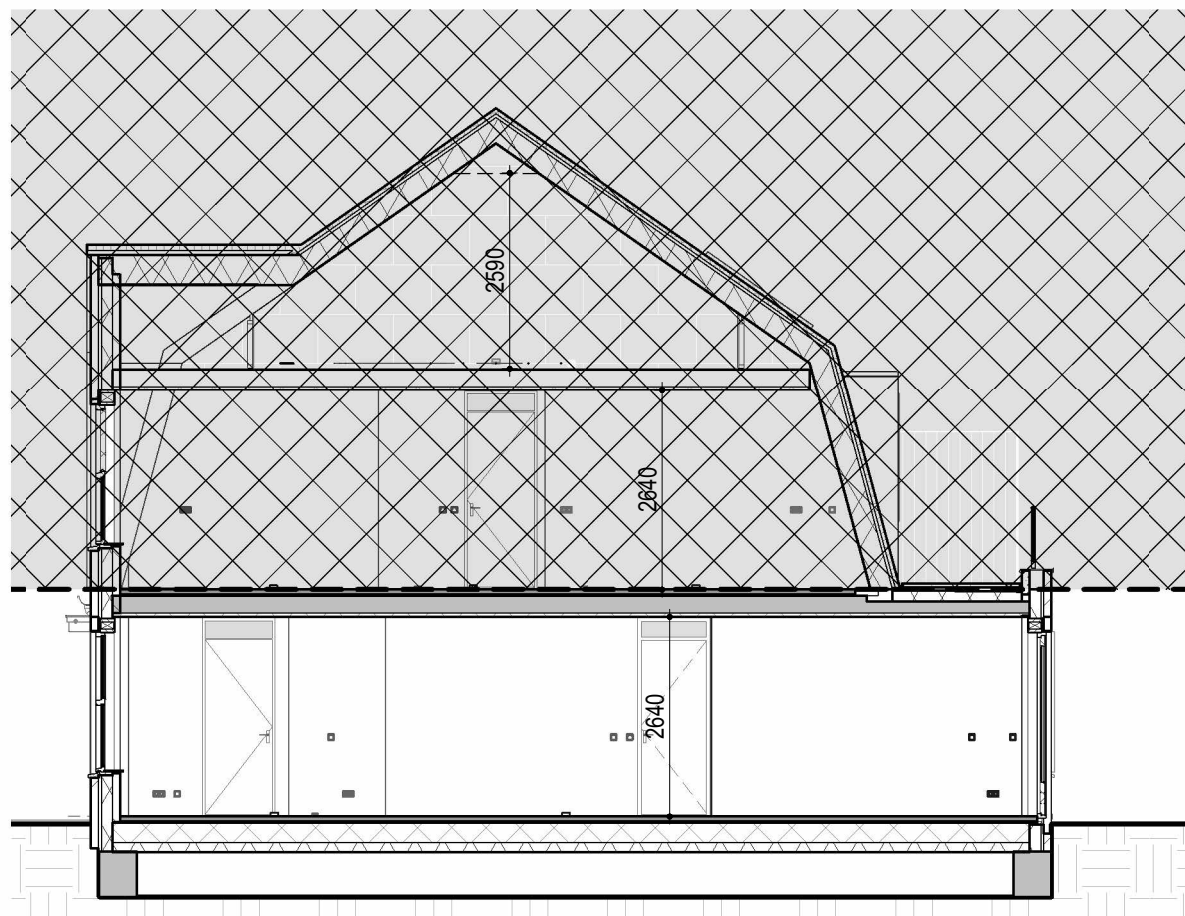
TEK. NR:  
 VK\_H\_BNR58\_100



**BNR 58 Voorgevel**



**BNR 58 Achtergevel**



**BNR 58 Doorsnede**

bouwnummer: 58

De maten op de tekening zijn indicatief en aangegeven in millimeters /  $\text{m}$  tenzij anders aangegeven. Hier kunnen geen rechten aan worden ontleend. In werkelijkheid kunnen de maten afwijken. Definitieve aantallen en posities ventilatorozetten kunnen afwijken van deze verkooptekening. Positie van de vloerverwarmingsverdeler is indicatief weergegeven. Definitieve positie ventilatieroosters nog nader te bepalen. Voor definitieve erfafscheidingen, toegangspaden en poorten is de situatie tekening / uitgiftekening maatgevend.

PROJECT:  
Dorpshart Zwartewaal  
te Zwartewaal

ONDERDEEL:  
Gevels en doorsnede

SCHAAL: 1:50  
GET: IIV  
GECONTR: WVE  
DATUM: 15.4.2026

TEK. STATUS: DEFINITIEF  
FORMAAT HxB: A3st 420x297

TEK. NR:  
VK\_H\_BNR58\_200