

bouwnummer: 60

De maten op de tekening zijn indicatief en aangegeven in millimeters / ft, tenzij anders aangegeven. Hier kunnen geen rechten aan worden ontleend. In werkelijkheid kunnen de maten afwijken. Definitieve aantallen en posities ventilatorozetten kunnen afwijken van deze verkooptekening. Positie van de vloerverwarmingsverdeler is indicatief weergegeven. Definitieve positie ventilatorozetten nog nader te bepalen. Voor definitieve erfafscheidingen, toegangspaden en poorten is de situatie tekening / uitgiftekening maatgevend.

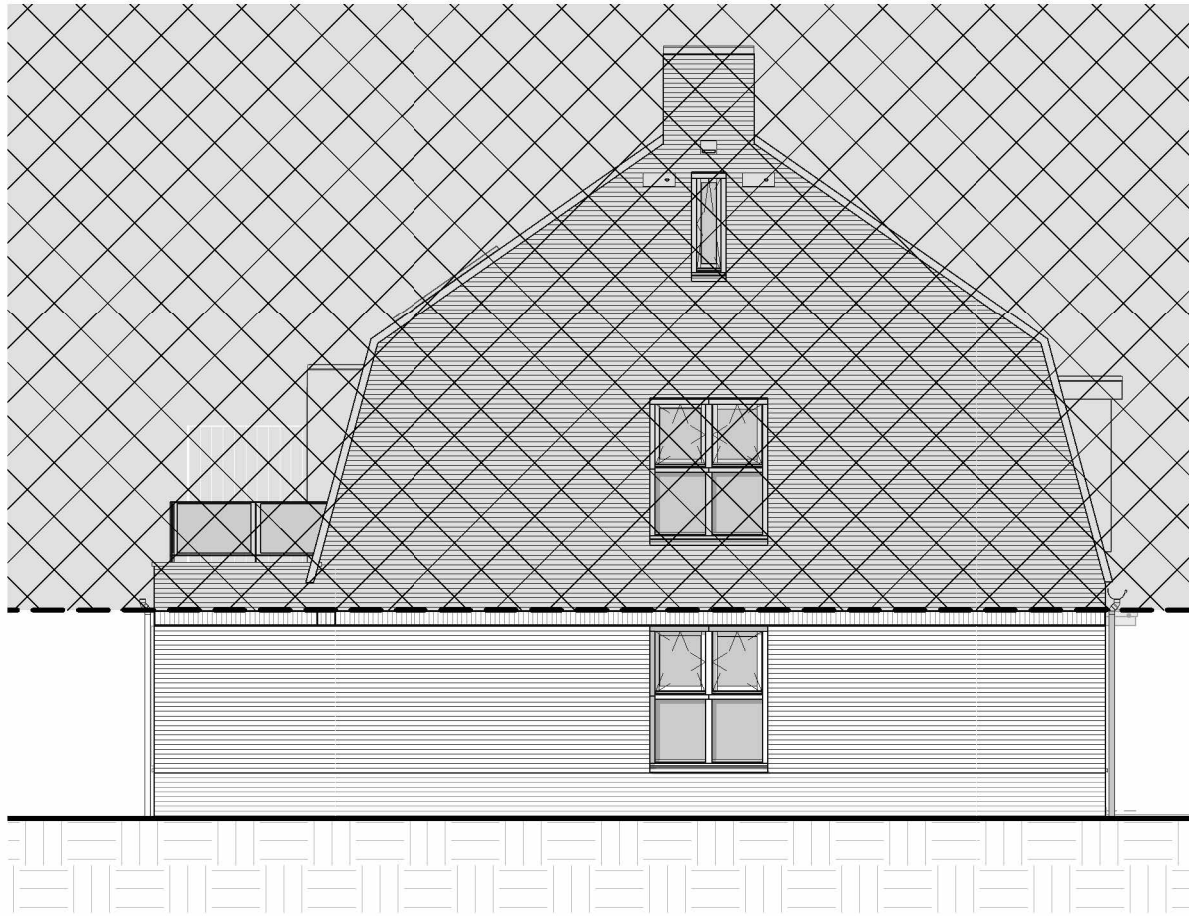
PROJECT:
Dorpshart Zwartewaal
te Zwartewaal

ONDERDEEL:
Plattegrond begane grond

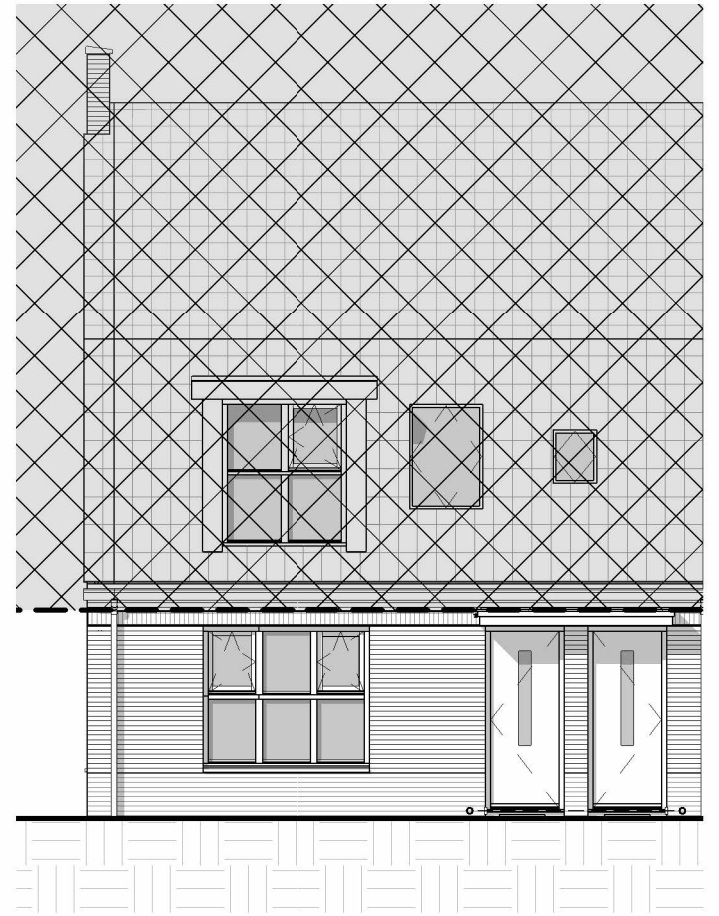
SCHAAL: 1:50
GET: IIV
TEK. STATUS: DEFINITIEF

GECONTR: WVE
FORMAAT HxB: A3st 420x297
TEK. NR: VK_H_BNR60_100

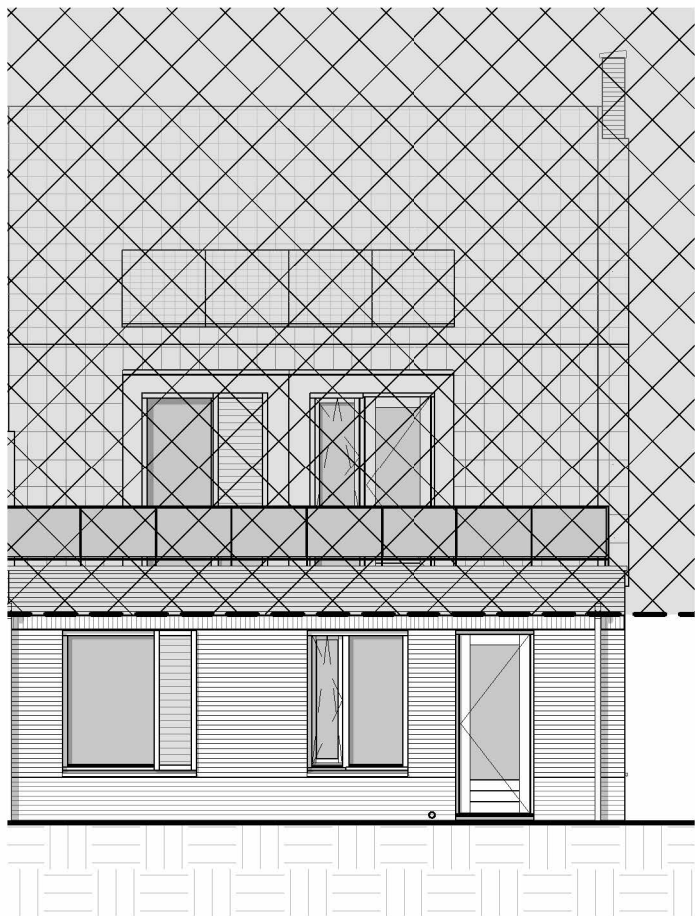
DATUM: 15.4.2026



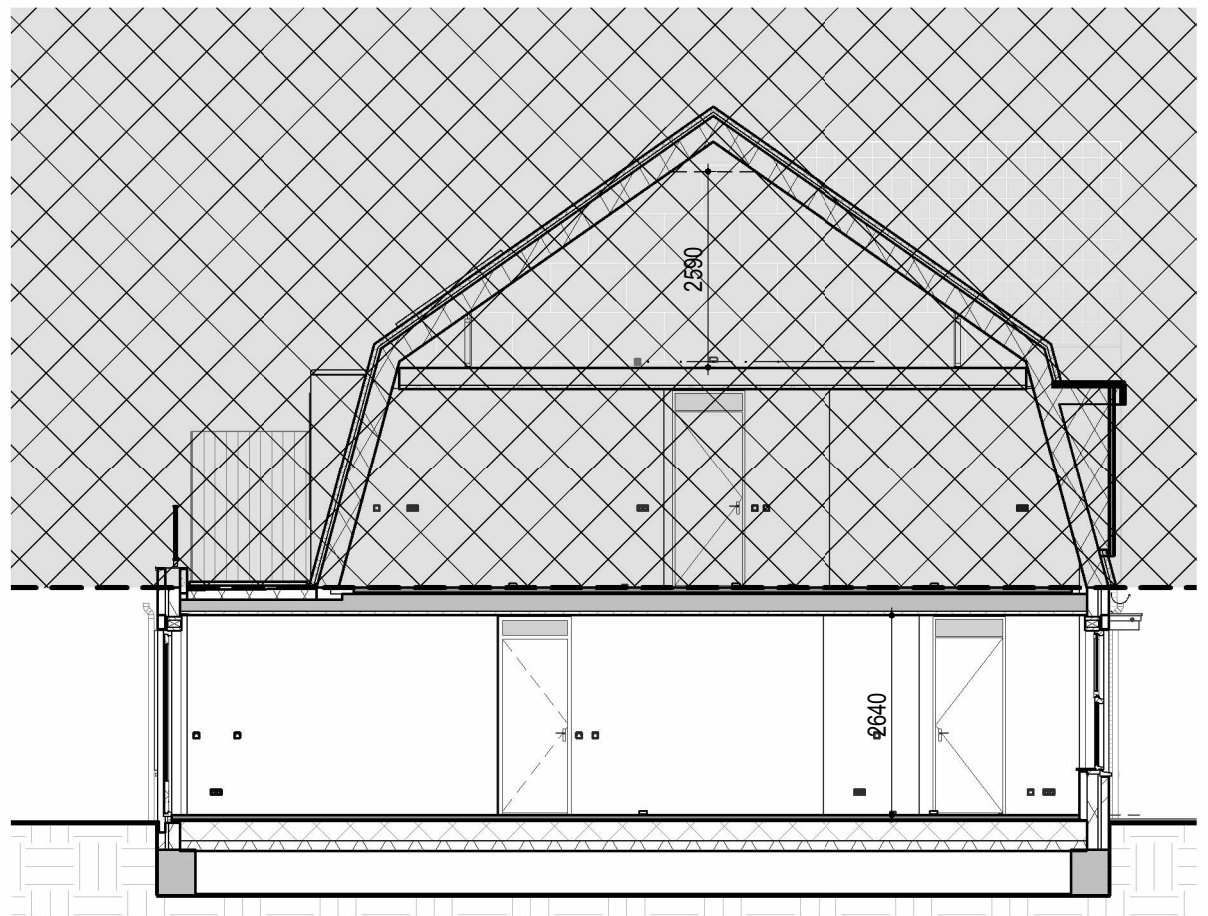
| BNR 60 Zijgevel



| BNR 60 Voorgevel



| BNR 60 Achtergevel



| BNR 60 Doorsnede

bouwnummer: 60

De maten op de tekening zijn indicatief en aangegeven in millimeters / m tenzij anders aangegeven. Hier kunnen geen rechten aan worden ontleend. In werkelijkheid kunnen de maten afwijken. Definitieve aantallen en posities ventilatierozetten kunnen afwijken van deze verkooptekening. Positie van de vloerverwarmingsverdeler is indicatief weergegeven. Definitieve positie ventilatieroosters nog nader te bepalen. Voor definitieve erfafscheidingen, toegangspaden en poorten is de situatie tekening / uitgiftekening maatgevend.

PROJECT:
Dorpshart Zwartewaal
te Zwartewaal

ONDERDEEL:
Gevels en doorsnede

SCHAAL: 1:50
GET: IIV
GECONTR: WVE
DATUM: 15.4.2026

TEK. STATUS: DEFINITIEF
FORMAAT HxB: A3st 420x297

TEK. NR:
VK_H_BNR60_200